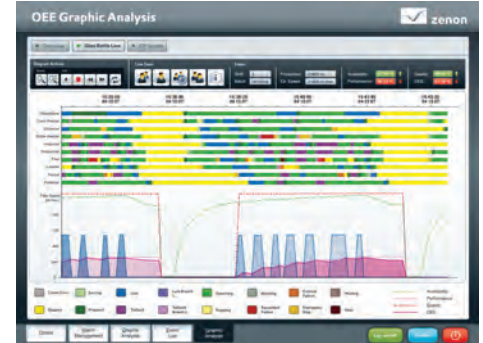


# Ergonomía para los usuarios [4/4]

## Información completa para los usuarios

Un manejo ergonómico significa también poder reaccionar rápida y adecuadamente, estar bien informado es la base para poder tomar las decisiones correctas. Diferenciar lo importante de lo que no lo es, estar informado de forma proactiva o encontrar rápidamente la información que necesita, desde HMI hasta la gestión.



### RESOLUCIONES DEL MONITOR

Parámetros de paneles diferentes (perfil de monitor) para sistemas de PC diferentes llevan fácilmente los proyectos a diferentes tipos de pantalla con resoluciones diferentes.

### ELEMENTO DE TENDENCIA DINÁMICO

El elemento tendencia se suministra como estándar con zenon y puede mostrar datos en línea sin almacenamiento así como datos almacenados en un disco duro. Los colores de curvas y formas se crean libremente. Todas las curvas se escalan por porcentajes en una resolución de medida de la variable.

### GENERADOR DE INFORMES

El generador de informes sirve para la documentación, evaluación y presentación de los datos del proceso. Está completamente integrado en zenon mediante una interfaz de usuario fácil de usar. El acceso a datos de archivos y datos en línea también se realiza sin excepciones, como en las entradas de la alarma y la administración de los eventos (AML/CEL) y las fechas de la receta de zenon. En zenon, los informes creados en el entorno de desarrollo pueden mostrarse, editarse, crearse de nuevo, imprimirse o exportarse usando el runtime de zenon. Por ejemplo, se pueden automatizar en el historial.

### VISUALIZADOR DE INFORMES

El nuevo visualizador de informes ofrece una presentación de informes totalmente gráfica en el HMI basándose en la tecnología de Microsoft Reporting. Tanto si se trata de informes de cargas, estadísticas gráficas de alarmas, evaluaciones de la producción actuales o evaluaciones de las cifras. El visualizador de informes amplía el generador de informes y completa la presentación de informes orientada a HMI de zenon.

### PROCESAMIENTO POSTERIOR DEL ARCHIVO

El procesamiento posterior del archivo es una herramienta sencilla para controlar los datos del archivo y procesarlos. Los datos se presentan claramente en una lista: fecha/hora, nombre de las variables, valor, unidad, estado y también el texto del valor límite respectivo. En el procesamiento posterior del archivo también se pueden filtrar muy rápidamente determinadas informaciones de estado.

### TENDENCIA AMPLIADA (ETM)

La tendencia ampliada es una herramienta muy extensa para mostrar valores gráficos en forma de curvas. Muestra tanto valores históricos registrados (de archivos o datos del disco duro) como datos en línea que no se pueden almacenar.

- ▶ En un escalado diferente pueden mostrarse tantas curvas como se deseen.
- ▶ Valores equidistantes y no equidistantes, incluido la correcta interpolación
- ▶ Las curvas pueden medirse con una regla (también es posible con dos reglas). Se pueden mostrar al mismo tiempo dos ejes de tiempo
- ▶ Se puede programar la actualización automática.
- ▶ Función de impresión fácil de usar
- ▶ Etiquetas para diagramas de GANTT
- ▶ Releer y procesar datos del servidor SQL

### INFORMES AMPLIADOS

zenon Analyzer, el programa para Dynamic Production Reporting de la familia de productos de zenon, ofrece posibilidades ampliadas para las tareas de informes más exigentes

- ▶ Utilización tanto de datos históricos como de datos en tiempo real
- ▶ Procesamiento de los datos de diferentes fuentes de información
- ▶ Procesamiento de datos guardados centralizados y/o descentralizados
- ▶ Cálculo de KPI como la OEE o KPI específicos de la empresa,
- ▶ entre muchos otros.

Encontrará más detalles sobre el reporting con zenon Analyzer en el FactSheet #XY.

### COMUNICACIÓN ERP HASTA HMI

Gracias a la posibilidad de poder comunicar directa y bidireccionalmente con sistemas ERP, zenon está perfectamente adaptado para llevar información de los sistemas ERP al nivel HMI/SCADA. De este modo se puede construir un flujo de información continuo entre el nivel comercial y la producción.

### DATOS RÁPIDOS

- ▶ Manténgase informado independientemente del dispositivo utilizado
- ▶ Recopilaciones de datos consistentes e integradas, evaluación y presentación
- ▶ Reporting desde HMI hasta la gestión
- ▶ Comunicación bidireccional con sistemas ERP

# Ergonomía para los usuarios [4/4]

## Información completa para los usuarios

<b>Generador de informes</b>	<ul style="list-style-type: none"><li>▶ Lectura sin problemas y escritura de valores manuales, meta, reales y de archivo.</li><li>▶ Aproximadamente 150 funciones para el cálculo, la edición y los formateos de datos</li><li>▶ Completa integración en el concepto de seguridad de zenon</li><li>▶ Idéntico Look&amp;Feel como es habitual en zenon</li><li>▶ Función de impresión sofisticada</li><li>▶ Integrable directamente en el Gestor de grupos de recetas (RGM),</li><li>▶ y mucho más.</li></ul>
<b>Visualizador de informes</b>	<ul style="list-style-type: none"><li>▶ Presentación gráfica de informes en HMI</li><li>▶ Combinación de elementos gráficos y sinópticos</li><li>▶ Integración de datos RDL</li><li>▶ Edición de datos RDL con el editor BIDS entregado</li><li>▶ Procesamiento de los datos de alarmas, CEL, archivos y valores en línea</li></ul>
<b>Opciones de presentación</b>	<ul style="list-style-type: none"><li>▶ Configuraciones de curvas libres (tipos de líneas, color, grosor de línea, etc.).</li><li>▶ Niveles de transparencia para el llenado de curvas</li><li>▶ Presentación lineal o logarítmica</li><li>▶ Zoom libre, desplazamiento libre</li><li>▶ Configuración adaptable de ejes X: Posicionamiento, división de escala, color, presentación de tiempo real y tiempo relativo</li><li>▶ Configuración adaptable de los ejes Y por curva: Posicionamiento, división de escala, color, escalado automático</li><li>▶ Presentación en barras</li><li>▶ y mucho más.</li></ul>