



zenon
12

HIGHLIGHTS

Accueillir l'avenir dans l'industrie agroalimentaire

Une véritable transformation de l'industrie est évidente et un changement de paradigme dans la fabrication est en cours : changement des organisations, création de nouveaux rôles et développement de nouvelles compétences en matière de durabilité. L'innovation et la digitalisation rendues possibles par la plateforme logicielle zenon peuvent aider l'industrie agroalimentaire à réaliser ses ambitions en matière de neutralité énergétique. Avec la nouvelle version de zenon, nous nous sentons privilégiés d'être les partenaires de ces acteurs du développement durable dans leur parcours de transformation.

Un nouveau sentiment de liberté dans les infrastructures de digitalisation

Modèle d'information externe pour OPC UA

zenon peut désormais utiliser des modèles d'information (fichiers UA Nodeset) pour OPC UA.

- ▶ Serveur OPC UA : Prise en charge d'un modèle d'information externe Amélioration des possibilités de structuration des données. Bénéficiaire de modèles d'information basés sur des normes.
- ▶ Driver OPC UA (client) : Prise en charge de l'importation de modèles d'information externes

Permettre la navigation hors ligne dans les tags pour l'implémentation du client OPC UA.

Process Gateways

Nouvelles fonctions et nouveaux mécanismes zenon pour le démarrage, l'arrêt et le redémarrage des passerelles de communication.

- ▶ Comportement amélioré en ce qui concerne la propriété « Démarrage automatique »

Augmentation de la disponibilité du service de passerelle.

- ▶ Nouvelles fonctions « Action de la passerelle de traitement » Contrôle opérationnel complet à partir de l'application.

Interface SAP

- ▶ L'interface SAP de zenon utilise désormais l'interface SAP Netweaver

Bénéficiez de la compatibilité avec les dernières versions de SAP.

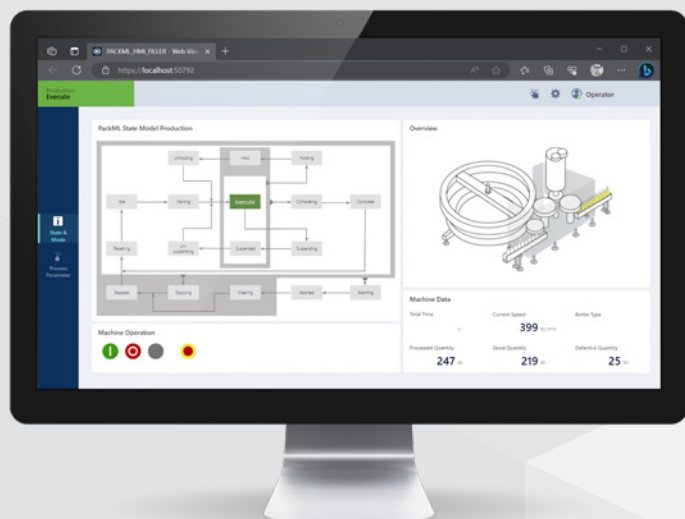
Échangez des données de production avec la couche ERP afin d'améliorer vos flux de travail.

zenon sur Linux

zenon Service Engine pour Linux

- ▶ Acquisition de données (drivers sélectionnés)
- ▶ Alarmes et événements
- ▶ Archivage des données (Edge Historian)
- ▶ Traitement des données (zenon Logic Service)
- ▶ Échange de données (passerelle de communication OPC UA : Lecture/écriture de variables, communication sécurisée, authentification du client OPC-UA à l'aide de certificats)
- ▶ Intégration des services IIoT de zenon (gestion des appareils, moteur Web, stockage des données, service API)
- ▶ Visualisation via le moteur Web

Pour l'acquisition et le traitement des données indépendamment de la plateforme.





zenon
12

Amélioration continue de l'expérience de l'utilisateur

Report Engine

- ▶ Évaluation des valeurs de statut
- Permettre aux utilisateurs d'inclure la qualité des données dans les rapports.

Web Visualization Service (WVS)

- ▶ Support pour les écrans de l'Equipment model (EQM)
- ▶ Prise en charge de l'écran Recipegroup Manager (RGM)
- ▶ Prise en charge d'éléments et de propriétés d'écran supplémentaires

Une large gamme de solutions peut être réalisée via un frontend web. Bénéficiez d'une mobilité accrue et d'une approche indépendante du matériel.

Extended Trend (Tendance étendue)

- ▶ Styles étendus pour les axes et les courbes
 - ▶ Multi-sélection et multi-édition des courbes de tendance
- Bénéficiez d'une efficacité accrue lors de la configuration. La configuration de l'apparence des courbes d'une tendance est maintenant encore plus facile.

Process Recorder

- ▶ Vitesse de lecture réglable
- Passer en revue les processus plus rapidement ou plus lentement pour comprendre efficacement chaque événement.

Ingénierie mature de solutions modulaires

Smart Objects

Amélioration des fonctionnalités et de la manipulation des Smart Objects

- ▶ Protection de l'accès aux modèles de Smart Objects
- Protégez vos composants testés/validés contre les modifications.
- ▶ Mappage flexible des projets logiques
- Attribution flexible de plates-formes cibles physiques et virtuelles (61131-3 runtime) au code PLC hôte.
- ▶ Utilisation d'éléments WPF dans les Smart Objects
- Possibilités graphiques et fonctionnelles améliorées avec les Smart Objects.
- ▶ API Smart Objects

Extension du support de l'ingénierie automatisée des Smart Objects.

Module Type Package (MTP)

- ▶ Prise en charge des dernières versions des normes, de la partie 1 à la partie 5.1
 - ▶ Prise en charge des addins dans MTP-Studio
 - ▶ Mise à jour de la conception du projet de modèle MTP
- Créez facilement votre POL avec une flexibilité et une compatibilité accrues.

Expérience en ingénierie

- ▶ Les drivers de zenon sont désormais disponibles pour l'exportation et l'importation XML via l'interface graphique
- Gestion rapide et fiable du cycle de vie de la solution.
- ▶ La fenêtre de sortie propose des liens vers la cause de l'avertissement

Amélioration de l'efficacité de l'ingénierie grâce à la navigation croisée à partir des messages de validation.

