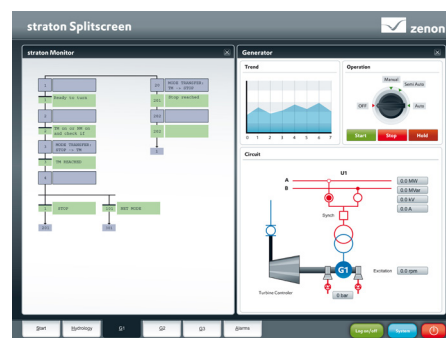


zenon Logic

La solution intégrée CEI 61131-3

Puissant et flexible, le système de programmation CEI 61131-3 zenon Logic est directement intégré à zenon Editor par zenon Operator et zenon Supervisor. zenon Logic rend la configuration de projets plus rapide, plus fiable, plus performante et plus efficace.



INTÉGRATION AVEC ZENON LOGIC

L'intégration transparente de zenon Logic est impressionnante, et propose de nombreuses propriétés intelligentes :

- ▶ SCADA et programmation d'automates dans un système unique.
- ▶ Une base de données : après l'écriture du programme de l'automate, toutes les données sont déjà présentes dans le système SCADA. Aucune procédure complexe d'importation ou d'exportation, aucune opération manuelle inutile et ainsi, un gain de temps considérable.
- ▶ Les données communes sont disponibles immédiatement.
- ▶ zenon Logic vous aide à atteindre vos objectifs plus rapidement et efficacement, minimise le risque d'erreurs et permet de gagner du temps et de l'argent lors de la configuration de projets.

FUSIONNEZ LES UNIVERS DES SYSTÈMES IHM/SCADA ET DES AUTOMATES ET RÉDUISEZ VOS COÛTS

Le concept d'intégration intelligente de zenon implique

FAST FACTS

- ▶ Conforme au standard CEI 61131-3
- ▶ SCADA et programmation d'automates dans un système unique
- ▶ Une base de données commune
- ▶ Effectuez des tests et des simulations avec le code d'automates
- ▶ Possibilité de génération automatique de code d'automates
- ▶ Adapté aux plates-formes ouvertes

notamment la fusion des univers des systèmes IHM/SCADA et des automates, lorsque cela s'avère possible. L'interface de programmation CEI 61131-3 zenon Logic forme partie intégrante de zenon Editor depuis 2001, et offre des avantages considérables aux ingénieurs spécialistes de l'automatisation. Les deux systèmes – zenon Logic et zenon – accèdent à une base de données partagée. Des variables et des types de données partagés peuvent être créés, modifiés ou supprimés par l'un ou l'autre des systèmes. Les modifications sont ainsi visibles immédiatement dans l'autre système, et les variables partagées sont toujours actualisées. Selon vos besoins, les données sont disponibles dans les deux systèmes ou dans un seul système. Les variables spécifiques à zenon (variables SCADA exclusives) apparaissent uniquement dans la liste de variables de zenon. Cela s'applique également à zenon Logic : les variables dédiées aux automates apparaissent uniquement dans la liste de variables de zenon Logic. Si une variable est requise par l'autre système, la visibilité et l'ergonomie peuvent être activées immédiatement.

LES AVANTAGES

- ▶ Les listes de données ne sont plus définies deux fois
- ▶ Plus de tâches complexes d'exportation/d'importation de données
- ▶ Un gain de temps significatif
- ▶ Une fiabilité exceptionnelle lors de la configuration et du déploiement de projets
- ▶ Simulation de driver programmée : testez le code d'automates sans matériel de test
- ▶ Possibilité de génération automatique de code d'automates
- ▶ Adapté aux plates-formes ouvertes

zenon Logic

La solution intégrée CEI 61131-3

Protocoles	<ul style="list-style-type: none">▶ Liaison straton▶ Protocole SCADA straton (protocole T5)▶ CEI 60870▶ CEI 61850▶ Standard Weihenstephan▶ Modbus▶ CANopen▶ Profibus▶ Profinet▶ EtherCAT▶ DNP3▶ OPC UA▶ et bien d'autres
Langages de programmation	zenon Logic est compatible avec les cinq langages de programmation CEI 61131-3
Développement distribué	Possible
Conversion de programme	Possible
Documentation de code	Oui
Editeur SCL	Intégré
Fonctionnalité de redondance	Oui
Simulation hors ligne et débogage en ligne	<ul style="list-style-type: none">▶ Fonctionnement cycle par cycle▶ Fonctionnement étape par étape▶ Points d'interruption▶ Forçage de variables▶ Recettes de test▶ et bien d'autres