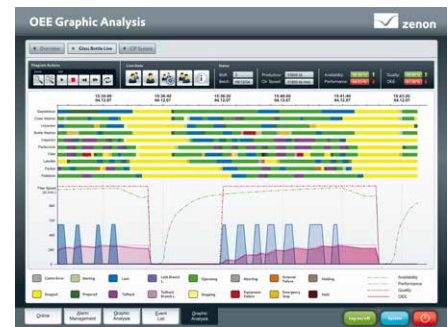


Informations exhaustives pour l'utilisateur

Ergonomie pour l'utilisateur [4/4]

Disposer d'informations optimales est indispensable pour prendre de bonnes décisions. zenon vous soutient en distinguant ce qui est important de ce qui ne l'est pas, en vous informant proactivement et en vous permettant d'accéder rapidement aux informations – de l'interface IHM jusqu'au système de contrôle.



ÉLÉMENTS DYNAMIQUES PRÉDÉFINIS

Vous pouvez afficher toutes les valeurs du Service Engine sous forme de courbes de tendance avec "Trend Element". Ce module permet d'afficher des données en ligne sans enregistrement, ou d'afficher les données stockées sur un disque dur.

REPORT GENERATOR

Le module Report Generator permet de documenter, d'analyser et de présenter les données d'un procédé. Il permet également d'accéder à l'ensemble des données en ligne et données d'archives. Les rapports créés dans l'environnement de développement peuvent être affichés, édités, recréés, imprimés ou exportés dans le Service Engine de zenon.

REPORT VIEWER

Le module Report Viewer, qui repose sur la technologie de création de rapports de Microsoft, intègre des fonctionnalités de création de rapports graphiques à l'IHM. Il permet d'afficher des rapports de lots, des statistiques d'alarmes sous forme graphique, des évaluations rapides de la production ou d'indicateurs-clés.

ARCHIVE REVISION

Le module Archive Revision est un outil simple d'utilisation, permettant de surveiller et traiter les données d'archives. Elles sont affichées de façon claire dans une liste comportant les informations complémentaires (telles que l'horodatage, la

valeur ou l'unité de mesure). Ce module permet de filtrer les données très rapidement, en fonction de certaines informations d'état.

MODULE ETM (EXTENDED TREND)

Le module Extended Trend est un outil complet, permettant de représenter graphiquement des valeurs sous forme de courbes.

- ▶ Vous pouvez afficher autant de courbes que vous le souhaitez, à des échelles différentes.
- ▶ Valeurs équidistantes et non équidistantes
- ▶ Les courbes peuvent être jaugées avec une ou deux règles
- ▶ Affichage simultané de deux axes de temps
- ▶ Configuration de l'actualisation automatique
- ▶ Options d'impression simples d'utilisation
- ▶ Étiquettes pour diagrammes de Gantt
- ▶ Lecture et traitement de données provenant du serveur SQL

CRÉATION DE RAPPORTS AVANCÉE

Dynamic Production Reporting de zenon offre des options étendues pour les rapports complexes :

- ▶ Utilisation de données d'archives et temps réel
- ▶ Traitement de données provenant de différentes sources
- ▶ Traitement de données enregistrées de manière centralisée ou non
- ▶ Calcul d'indicateurs-clés de performances ou d'indicateurs-clés spécifiques à l'entreprise
- ▶ et bien plus encore

FAST FACTS

- ▶ Informations concernant tous les équipements utilisés
- ▶ Collecte, évaluation et présentation cohérentes de données
- ▶ Création de rapports à tous les niveaux, de l'IHM jusqu'au management

Informations exhaustives pour l'utilisateur

Ergonomie pour l'utilisateur [4/4]

Report Generator	<ul style="list-style-type: none">▶ Lecture et écriture fluides de valeurs manuelles, cibles, réelles ou d'archives▶ Environ 150 fonctions de traitement avancé pour le calcul, la production et la mise en forme de données▶ Intégration complète au concept de sécurité de zenon▶ Apparence et ergonomie semblables à zenon▶ Fonction d'impression sophistiquée▶ Possibilité d'intégration directe à Recipe Group Manager (RGM)▶ et bien plus encore
Report Viewer	<ul style="list-style-type: none">▶ Rapports graphiques du système IHM▶ Associations d'éléments graphiques et tableaux▶ Inclusion de fichiers RDL▶ Édition de fichiers RDL avec l'éditeur BIDS Engineering Studio inclus▶ Traitement des données d'alarmes, de la liste CEL, du module Batch Control, du module RGM, d'archives et de valeurs en ligne
Options d'affichage	<ul style="list-style-type: none">▶ Paramétrage au choix de l'apparence des courbes (type de ligne, couleurs, épaisseur de ligne, etc.)▶ Niveaux de transparence pour le remplissage de courbes▶ Affichage linéaire ou logarithmique▶ Agrandissement et défilement libres▶ Configuration réglable de l'axe X : positionnement, nombre de graduations de l'échelle, couleur, affichage temps réel ou en temps relatif▶ Axe Y configurable pour chaque courbe : positionnement, nombre de graduations de l'échelle, couleur, auto-ajustement de l'échelle▶ Affichage de la grille▶ Fonctions d'analyse▶ et bien plus encore