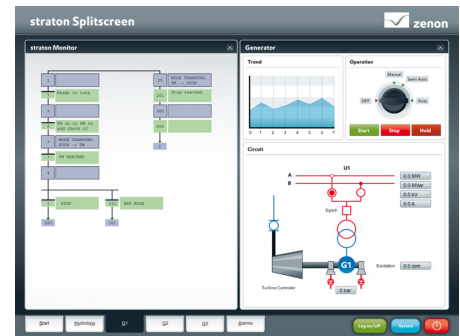


zenon Logic

Die integrierte IEC 61131-3 Lösung

Das leistungsstarke und flexible IEC 61131-3 Programmiersystem zenon Logic ist im zenon Editor von zenon Operator und zenon Supervisor direkt integriert. zenon Logic macht Projektierungen schneller, sicherer, besser und effizienter.



INTEGRATION VON ZENON LOGIC

Die nahtlose Integration von zenon Logic überzeugt mit einer Reihe intelligenter Eigenschaften:

- ▶ SCADA und SPS Programmierung in einem System.
- ▶ Eine Datenbasis: Nach dem Schreiben des SPS-Programms sind alle Daten bereits im SCADA-System vorhanden. Keine aufwendigen Importe und Exporte, keine unnötige Handarbeit und somit hohe Zeitersparnis.
- ▶ Gemeinsame Daten stehen sofort zur Verfügung.
- ▶ zenon Logic führt schneller und effizienter ans Ziel, minimiert Fehler und spart Zeit sowie Kosten bei der Projektierung.

DIE WELTEN VON HMI/SCADA UND SPSEN VERSCHMELZEN

Die intelligente Integration in zenon bedeutet: die HMI/SCADA- Welt und die SPS-Welt verschmelzen dort, wo es sinnvoll ist. Das IEC 61131-3 Programmierinterface zenon Logic ist bereits seit 2001 integraler Bestandteil des zenon Editors und

verschafft so den Projektoren wesentliche Vorteile. Beide Systeme – zenon Logic und zenon – greifen auf eine gemeinsame Engineering-Datenbasis zu. Gemeinsam genutzte Variablen und Datentypen können von beiden Seiten erstellt, verändert und gelöscht werden. Damit sind Änderungen sofort im jeweils anderen System ersichtlich und gemeinsam verwendete Variablen immer aktuell. Je nach Bedarf sind die Daten in beiden oder nur einem System verfügbar. Variablen, die nur für zenon gedacht sind (reine SCADA Variablen), werden auch nur in der zenon Variablenliste geführt. Dasselbe gilt für zenon Logic: dezidierte SPS Variablen werden nur von der zenon Logic Variablenliste geführt. Sollte eine solche Variable aber vom jeweils anderen System benötigt werden, kann die Sichtbarkeit und Verwendbarkeit sofort eingeschaltet werden.

DIE VORTEILE

- ▶ Keine doppelt geführten Datenpunktlisten mehr
- ▶ Keine zeitaufwendigen Export-/Import-Prozesse
- ▶ Dafür entscheidende Zeitersparnis
- ▶ Besonders hohe Sicherheit bei Projektierung und bei Inbetriebnahmen
- ▶ Programmierter Treibersimulation; SPS-Code ohne Hardware testen
- ▶ Faceplates – automatisch SPS Code auf Grundlage von grafischen Elementen generieren
- ▶ Auf offenen Plattformen verwendbar

FAST FACTS

- ▶ IEC 61131-3 konformes Programmiersystem
- ▶ SCADA- und SPS-Programmierung in einem System
- ▶ Eine gemeinsame Datenbasis
- ▶ Testen und simulieren mit SPS-Code
- ▶ Faceplates zur automatischen Code-Generierung
- ▶ Auf offenen Plattformen einsetzbar

zenon Logic

Die integrierte IEC 61131-3 Lösung

Protokolle	<ul style="list-style-type: none">▶ straton Binding▶ straton SCADA Protokoll (T5-Protokoll)▶ IEC 60870▶ IEC 61850▶ Weihenstephan Standard▶ Modbus▶ CANopen▶ Profibus▶ Profinet▶ EtherCAT▶ DNP3▶ OPC UA▶ u.v.m.
Programmiersprachen	zenon Logic unterstützt alle fünf IEC 61131-3 Programmiersprachen.
Verteiltes Engineering	Möglich
Programmkonvertierung	Möglich
Code Dokumentation	Ja
SLC Editor	Integriert
Redundanzfähig	Ja
Offline Simulation und online Debugging	<ul style="list-style-type: none">▶ Einzelzyklusbetrieb▶ Einzelschrittbetrieb▶ Breakpoints▶ Forcen von Variablen▶ Testrezepte▶ u.v.m.