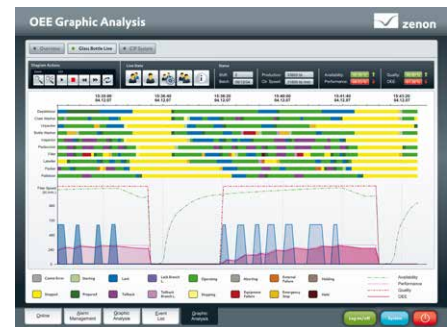


Volle Information für den Bediener

Ergonomie für den Bediener [4/4]

Ergonomisch Bedienen heißt auch schnell und richtig reagieren zu können. Optimal informiert zu sein ist die Basis, um richtige Entscheidungen treffen zu können. zenon unterstützt optimal dabei, Wichtiges von Unwichtigem zu unterscheiden, proaktiv informiert zu werden oder benötigte Informationen schnell zu finden – vom HMI bis zur Management-Ebene.



VORDEFINIERTER DYNAMISCHER ELEMENTE

Mit dem dynamischen Element „Trend Element“ stellen Sie Werte in der Service Engine in Form von Trendkurven dar. Das Trend-Element kann online Daten ohne Speicherung sowie auf einer Festplatte gespeicherte Daten anzeigen. Die Kurvenfarben und Formen lassen sich frei einstellen. Alle Kurven werden prozentual auf die Messbereichsaufösung der Variable skaliert.

REPORT GENERATOR

Der Report Generator dient zur Dokumentation, Auswertung und Präsentation von Prozessdaten. Über eine komfortable Benutzeroberfläche ist er voll in zenon integriert. Der Zugriff auf Online- und Archivdaten ist ebenso lückenlos möglich, wie auf Einträge des Alarm- und Ereignismanagements (AML/CEL) und die Rezepturdaten von zenon. Die in der Entwicklungsumgebung erstellten Reports können in der zenon Service Engine angezeigt, editiert, neu erstellt, ausgedruckt oder exportiert werden, z.B. auch zeitgesteuert im Hintergrund.

REPORT VIEWER

Der Report Viewer bietet vollgrafisches Reporting am HMI basierend auf der Microsoft Reporting Technologie. Egal ob Chargen-Reports, grafische Alarmstatistiken, zeitnahe Produktions-Auswertungen oder Kennzahlen-Auswertungen. Der Report Viewer erweitert den Report Generator und komplettiert das HMI-nahe Reporting in zenon.

FAST FACTS

- ▶ Informiert unabhängig vom verwendeten Device
- ▶ Konsistente und integrierte Datensammlung, Auswertung und Präsentation
- ▶ Reporting vom HMI bis zur Management-Ebene

ARCHIV-NACHBEARBEITUNG

Die Archiv-Nachbearbeitung ist ein einfaches Werkzeug, um Archivdaten zu kontrollieren und zu bearbeiten. Die Daten werden in einer übersichtlichen Liste dargestellt: Datum/Zeit, Variablenname, Wert, Einheit, Status, und auch der jeweilige Grenzwerttext. In der Archiv-Nachbearbeitung kann auch sehr schnell nach bestimmten Statusinformationen gefiltert werden.

ERWEITERTER TREND (ETM)

Der Erweiterte Trend ist ein sehr umfangreiches Tool, um Werte grafisch in Kurvenform darzustellen. Er zeigt sowohl historisch aufgezeichnete Daten (aus Archivierung oder HD-Daten) an, als auch online Daten, die nicht gespeichert werden.

- ▶ Beliebige viele Kurven unterschiedlicher Skalierung gleichzeitig darstellbar
- ▶ Äquidistante und nicht-äquidistante Werte inklusive korrekter Interpolation
- ▶ Kurven mit Lineal abtastbar (auch zwei Lineale möglich)
- ▶ Zwei Zeitachsen gleichzeitig darstellbar
- ▶ Automatischer Refresh einstellbar
- ▶ Komfortable Druckfunktionen
- ▶ Labels für GANTT Charts
- ▶ Daten aus SQL Server Rücklesen und Verarbeiten

ERWEITERTES REPORTING

zenons Dynamic Production Reporting bietet erweiterte Möglichkeiten für anspruchsvolle Reporting Aufgaben:

- ▶ Verwendung von historischen und Real-time Daten
- ▶ Verarbeitung von Daten aus unterschiedlichen Datenquellen
- ▶ Verarbeitung von zentral oder/und dezentral gespeicherten Daten
- ▶ Berechnung von KPIs wie OEE oder unternehmensspezifischen KPIs
- ▶ u.v.m.

Volle Information für den Bediener

Ergonomie für den Bediener [4/4]

Report-Generator	<ul style="list-style-type: none">▶ Reibungsloses Lesen und Schreiben von Hand-, Soll-, Ist- oder Archivwerten▶ Etwa 150 weiterverarbeitende Funktionen für Berechnungen, Ausgaben und Formatierungen der Daten▶ Vollständige Einbindung in das zenon Sicherheitskonzept▶ Gleiches Look&Feel wie von zenon gewohnt▶ Ausgefeilte Druckfunktion▶ Direkt integrierbar in Rezeptgruppen-Manager (RGM)▶ u.v.m.
Report Viewer	<ul style="list-style-type: none">▶ Grafische Reports am HMI▶ Kombination von Grafischen und tabellarischen Elementen▶ Einbindung von RDL Dateien▶ Editieren von RDL Dateien durch mit ausgelieferten BIDS Engineering Studio▶ Verarbeitung von Daten aus Alarmen, CEL, Batch Control, RGM, Archiven und online Werten
Darstellungsoptionen	<ul style="list-style-type: none">▶ Freie Layout-Einstellungen der Kurven (Linientypen, Farbe, Strichstärke, usw.)▶ Transparenzstufen für die Kurvenfüllung▶ Lineare oder logarithmische Darstellung▶ Freies Zooming, freies Scrollen▶ Einstellbare X-Achsen-Konfiguration: Positionierung, Skala-Einteilung, Farbe, Echtzeit- oder Relativzeitdarstellung▶ Einstellbare Y-Achsen-Konfiguration je Kurve: Positionierung, Skala-einteilung, Farbe, Autoskalierung▶ Gitterdarstellung▶ Abtaster▶ u.v.m.